

Kinder & Jugendprojekt „Joven Halcón“ Portugal



„Jedes Ziel gibt uns einen Kompass in die Hand, um unser Leben in die richtige Bahn zu lenken.“

Individualpädagogische Hilfemaßnahme

Für Kinder & Jugendliche im Alter von 8 bis 21 Jahren, mit belastenden Lebenserfahrungen.
Störungen im Sozialverhalten, Entwicklungsverzögerungen, emotionale Störungen, seelische Behinderungen, Schulverweigerer.
Kinder und Jugendliche in Gefährdungssituationen, Schutzstelle vor Gewalt und Missbrauch.

Ein Zuhause auf Zeit für Kinder, Jugendliche & junge Erwachsene in schwierigen Lebenslagen

Schon im Kindes- und Jugendalter treten Belastungssituationen auf, die das physische und psychische Wohlbefinden von Kindern & Jugendlichen beeinträchtigen können.
Die häufigsten stressauslösenden Situationen und die dadurch mögliche Entstehung von Entwicklungsproblemen sind: Alltagsbelastungen.

Alltagsbelastungen treten am häufigsten in der Schule, in der Familie und im Freundeskreis auf.

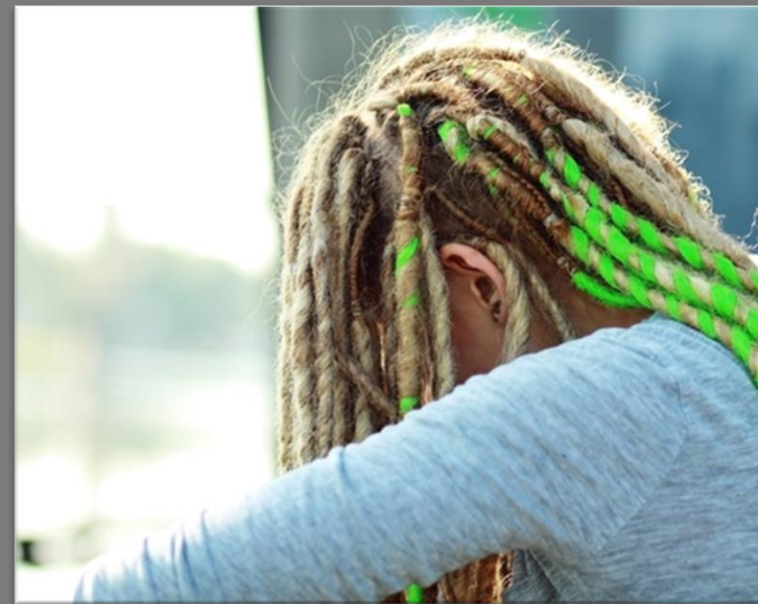
Hauptursachen von Stress- und Belastungssituationen bei Kindern & Jugendlichen:

- alltägliche Konflikte mit Eltern und Geschwistern
- hohe Leistungserwartungen & Leistungsdruck
- aggressives und gewaltförderndes Milieu
- Missbrauch- und Gewalthandlungen
- Drogen & Alkohol - Suchterfahrungen
- Schule
- Mobbing
- Medien
- Freundeskreis & Gruppenzwang
- Kommunikationsprobleme

Schwerbelastende Lebensereignisse stellen für die betroffenen Kinder und Jugendlichen eine Situation dar, die das übliche Selbstwirksamkeits- und Verarbeitungsvermögen außer Kraft setzen. Bei einer massiven Alltagsbelastung handelt es sich also nicht nur um rein innerliche Konflikte, sondern um „tatsächliche, extrem stressreiche äußere Ereignisse.“

www.halcon-portugal.eu

Albert Einstein sagte einmal: „In der Mitte von Schwierigkeiten liegen die Möglichkeiten.“



Im pädagogischen Alltag haben wir es mit traumatisierten Kindern & Jugendlichen, jungen Erwachsenen zu tun. Sie mussten in ihrer frühkindlichen Entwicklung schwerwiegende Erfahrungen sammeln, die durch körperliche und seelische Gewalt, Missbrauch, Vernachlässigung, Bindungs- und Verlustangst, Suchterfahrungen usw. geprägt sind.

Im Fokus steht die Verbesserung ihrer persönlichen Situation und die Förderung der individuellen Ressourcen.

Durch die individualpädagogische Hilfsmaßnahme soll ein neues Umfeld für die Kinder und Jugendlichen hergestellt werden und es sollen neue Entwicklungs- und Veränderungsimpulse freigesetzt werden.

Es ist unsere Aufgabe, als sicherer Hafen verfügbar zu sein, um für eine schützende Umgebung zu sorgen. Kinder und Jugendlichen brauchen unsere Präsenz, Anwesenheit und Erreichbarkeit sowie ein hohes Maß an Aufmerksamkeit, Achtsamkeit und Zuwendung.

Team: „Joven Halcon“
E-Mail: info@halcon-portugal.eu
Tel.: + 34 618868457

»Auch eine schwere Tür hat nur einen kleinen Schlüssel nötig.
Was wir heute tun, entscheidet darüber, wie die Welt morgen aussieht.«